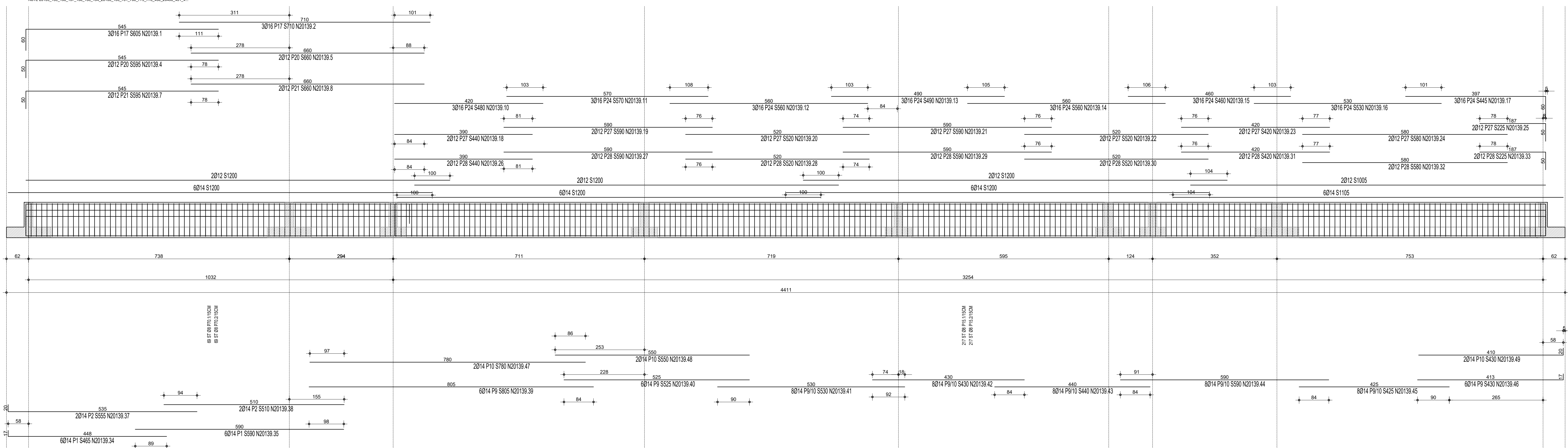
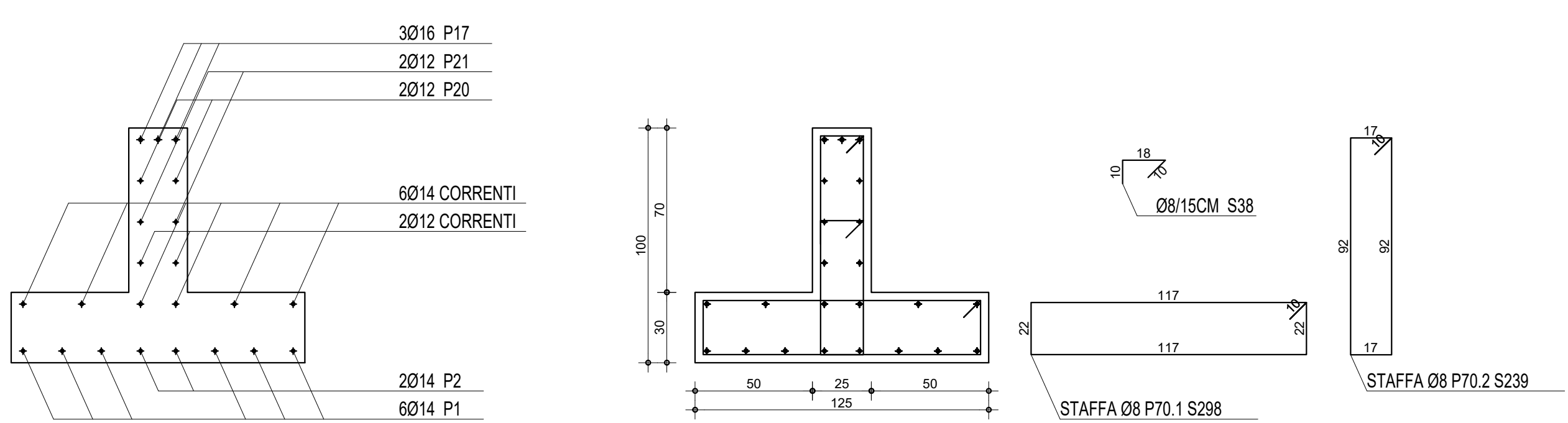


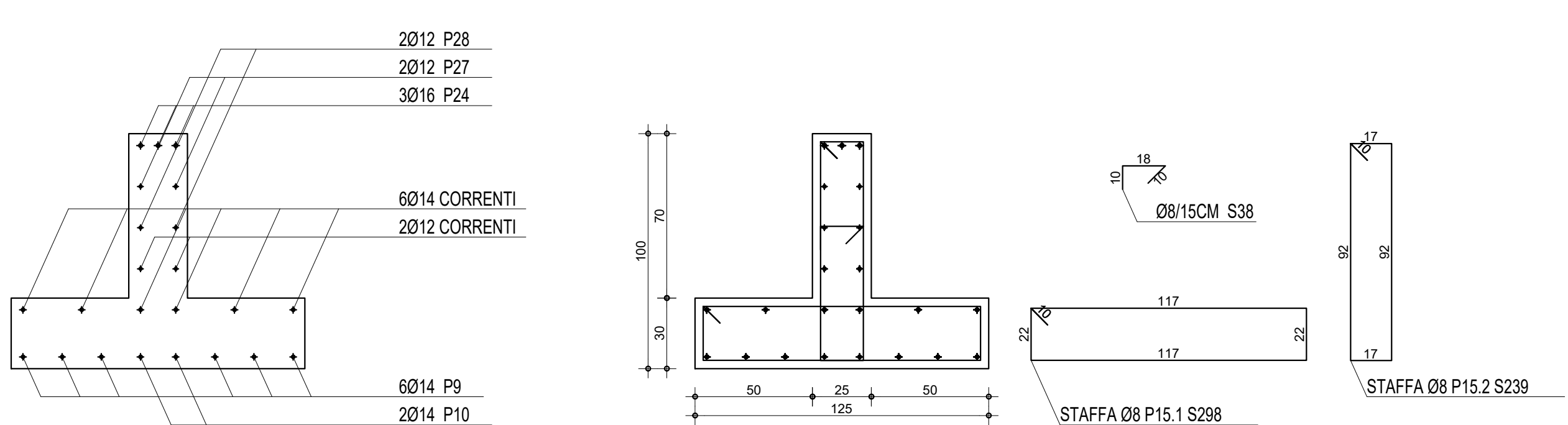
TRAVATA TF026-TF027-TF028-TF029-TF030-TF031-TF032 SCALA 1:50



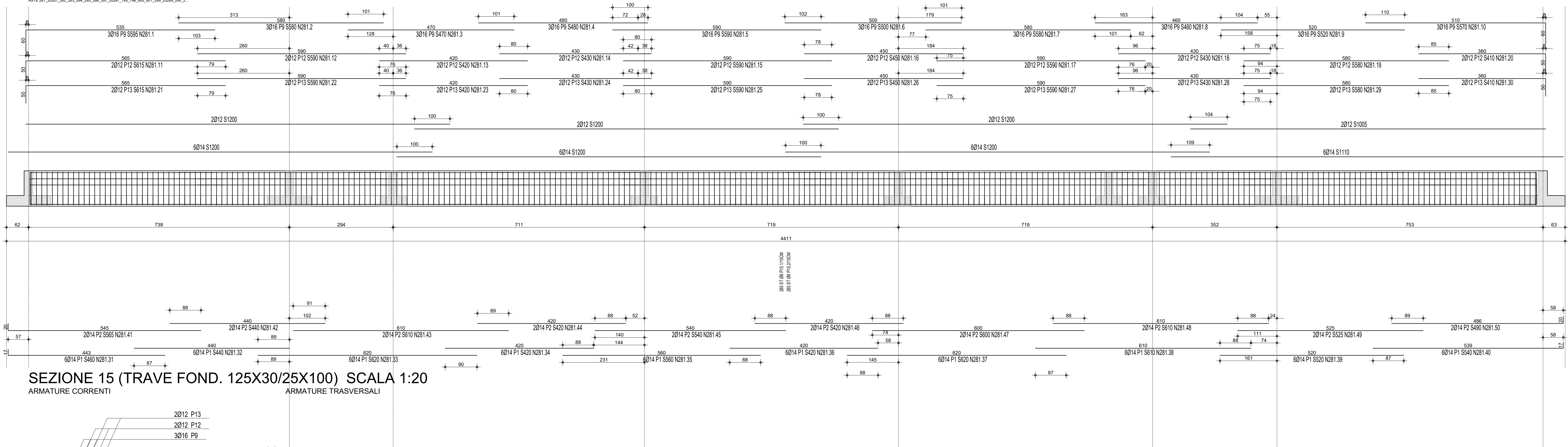
SEZIONE 70 (TRAVE FOND. 125X30/25X100) SCALA 1:20
ARMATURE CORRENTI
ARMATURE TRASVERSALI



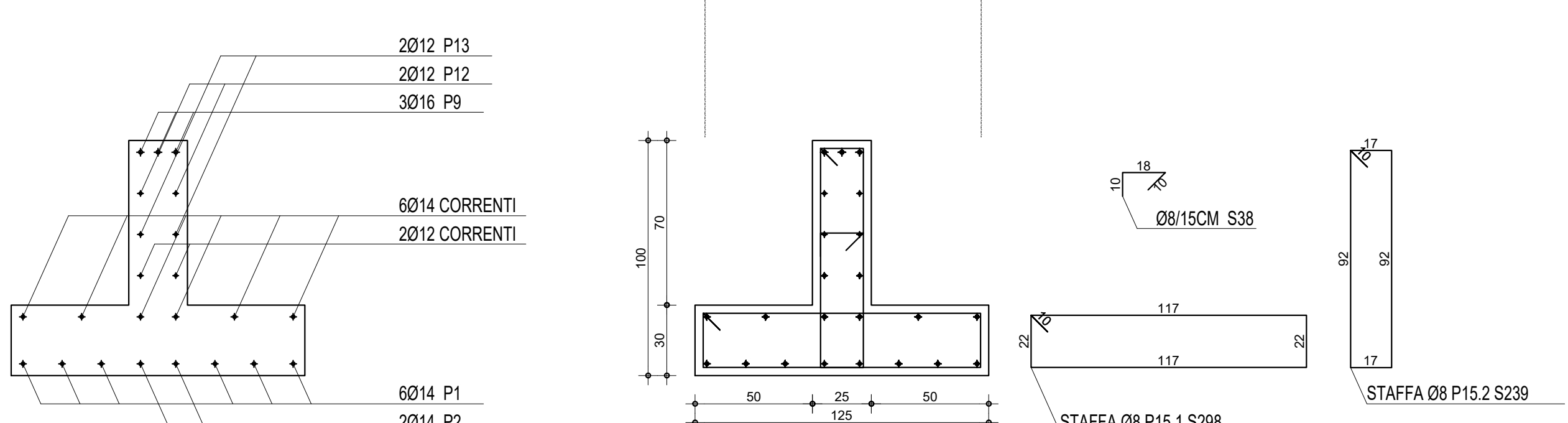
SEZIONE 15 (TRAVE FOND. 125X30/25X100) SCALA 1:20
ARMATURE CORRENTI
ARMATURE TRASVERSALI



TRAVATA TF034-TF035-TF036-TF037-TF038-TF039-TF040 SCALA 1:50



SEZIONE 15 (TRAVE FOND. 125X30/25X100) SCALA 1:20
ARMATURE CORRENTI
ARMATURE TRASVERSALI



NOTA BENE:
TUTTE LE OPERE STRUTTURALI DOVRANNO ESSERE REALIZZATE CON UNA RESISTENZA AL FUOCO R=60

OPERE IN C.A.

MATERIALI:	Classe di resistenza	Classe di esp. amb.	Classe di consistenza	Diam. max aggregato	Rapporto s/c
CLS PER OPERE IN C.A.: FONDAZIONI	C 28-35	XC2	S3	25 mm	<0.45
FERRO PER C.A.	B450C				
Copertura minima	3.5 cm				

- NOTE:
- 1) OVE SI RENDE NECESSARIO IL GETTO IN TEMPI DIVERSI DI ELEMENTI STRUTTURALI SOLIDALI FRA LORO SI DEVONO POSIZIONARE DEI FERRI DI RIPRESA DI LUNGHEZZE NON INFERIORE A 80 VOLTE IL DIAMETRO DEL FONDO.
 - 2) VERIFICARE LE LUNGHEZZE DEI FERRI IN CANTIERE PRIMA DELLA LORO POSA IN OPERA
 - 3) SOVRAPPORRE LE ARMATURE ELETTRICAMENTE SALDATE E MANE
 - 4) PRIMA DEL GETTO AVVISARE LA DIREZIONE LAVORI
 - 5) CONTROLLARE IN CANTIERE LE QUOTE. L'IMPRESA E' CORRESPONSABILE DELLE QUOTE ALTIMETRICHE E PLANIMETRICHE
 - 6) QUOTE IN CM
 - 7) COMUNICARE ALLA D.L. ANCHE MODESTE VARIAZIONI DI QUOTE

- NOTE:
- 1) PRELIEVO CAMPIONI DI CALCESTRUZZO:
AI SENSI DEL PAR. 11.2.5 NTC - CONTROLLO TIPO A - 3 PRELIEVI OGNI 100 MC DI GETTO
 - 2) PRELIEVO CAMPIONI DI ACCIAIO:
AI SENSI DEL PAR. 11.3 NTC - 3 SPEZZONI DI CASCIN DIAMETRO ENTRO CASCON LOTTO PROVENIENTE DAL MEDESIMO STABILIMENTO

COMUNE DI SAN CARLO CANAVESE

(TO)

LAVORI DI COSTRUZIONE DELLA NUOVA SCUOLA PRIMARIA IN STRADA POLIGONO

RESPONSABILE PROCEDIMENTO

geom. Bruno CASODI

2018

PROGETTISTI

SETTANTAY STUDIO ASSOCIATO
Arch. D. Rangone

STUDIO TECNICO ASS. TETRA STUDIO
Arch. G. P. Penuccia

STUDIO TECNICO ASS. ESSEBI INGEGNERIA
Ing. S. Biarra

Geol. P. Battino

Arch. L. Lova

ONLECO S.R.L.
Arch. A. P. Origlia

ARMATURA TRAVI DI FONDAZIONE - Blocco A - Corpo Centrale

SCC_E_Slu
004C

PROGETTO ESECUTIVO